



LE PASTORALISME POUR UN DÉVELOPPEMENT DURABLE

Le pastoralisme est un **MODE DE VIE** qui soutient plus de **200 MILLIONS** de personnes dans le monde. Il repose sur la libre pâture des animaux et il est pratiqué sur presque **LA MOITIÉ** de la superficie terrestre couverte de pâturages, de terres arides, montagneuses, et d'autres zones marginales.

LE PASTORALISME EST UN MODE DE VIE ADAPTÉ ET RÉILIENT, CARACTÉRISÉ PAR :

- La mobilité
- L'utilisation commune des ressources et les droits fonciers communs
- Les connaissances traditionnelles
- Des stratégies efficaces pour gérer les risques, tels que les aléas du climat



LE PASTORALISME A PLUSIEURS BÉNÉFICES



Il génère de l'emploi et des revenus pour les éleveurs et les communautés voisines, en contribuant à l'économie nationale



Il contribue à la sécurité alimentaire et nutritionnelle



Il maintient habitées des vastes régions marginales, en contribuant à leur valorisation agroécologique



Il gère de façon durable les ressources naturelles telles que la terre, l'eau et la biodiversité



Il offre d'importants services écosystémiques, tels que la fertilité des sols, la gestion des incendies, la régulation des maladies et des parasites des plantes

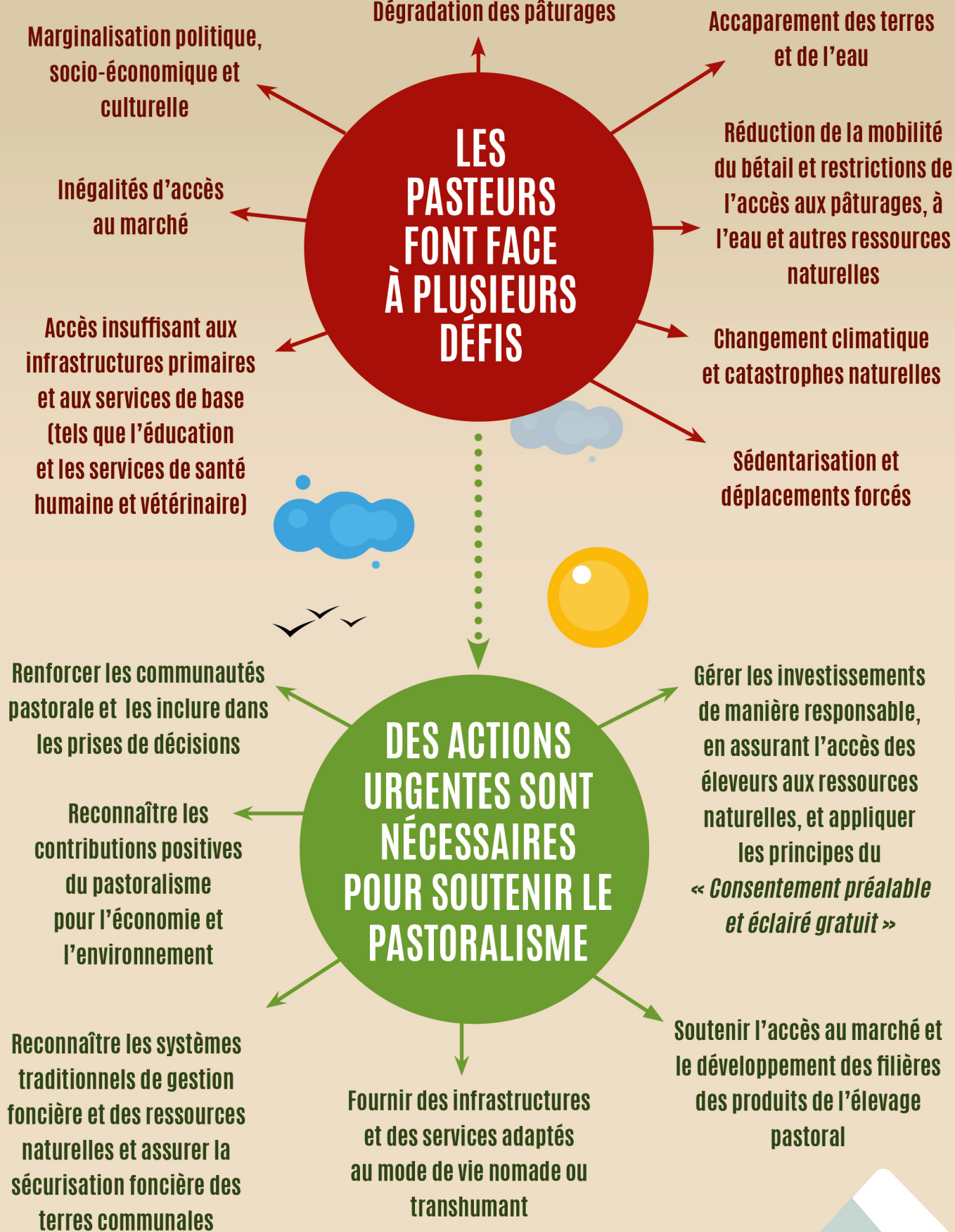


DONNER LA VOIX AUX PASTEURS

EN 2016

VSF INTERNATIONAL a consulté plus de **200 REPRÉSENTANTS DE COMMUNAUTÉS PASTORALES** de **38 PAYS** en Afrique, en Amérique Latine et en Asie.

Voici ce qu'ils nous ont dit :



SAVIEZ-VOUS QUE :

- ➔ Le pastoralisme gère près d'**1 milliard d'animaux** (brebis, chèvres, bovins, camelins, yaks, chevaux et rennes) [source: FAO, 2001]
- ➔ **65% de la viande et 70% du lait** présents sur les marchés dans la région du Sahel sont issus des systèmes pastoraux et agro-pastoraux. [source: CEDEAO and OCDE, 2008]
- ➔ Les pâturages bien gérés sont de véritables puits de carbone : ils stockent environ **34% du CO₂ globale** [source: World Bank, 2009]
- ➔ La consommation de **lait** joue un rôle essentiel dans la nutrition des femmes enceintes et allaitantes et des jeunes enfants en milieu pastoral. Les ventes de lait sont souvent gérées par les femmes.

PLUS D'INFORMATION :

www.vsf-international.org/fr/pastoralisme

